

HOLZREVUE

Fachmagazin für die Holzbranche

www.holzrevue.ch

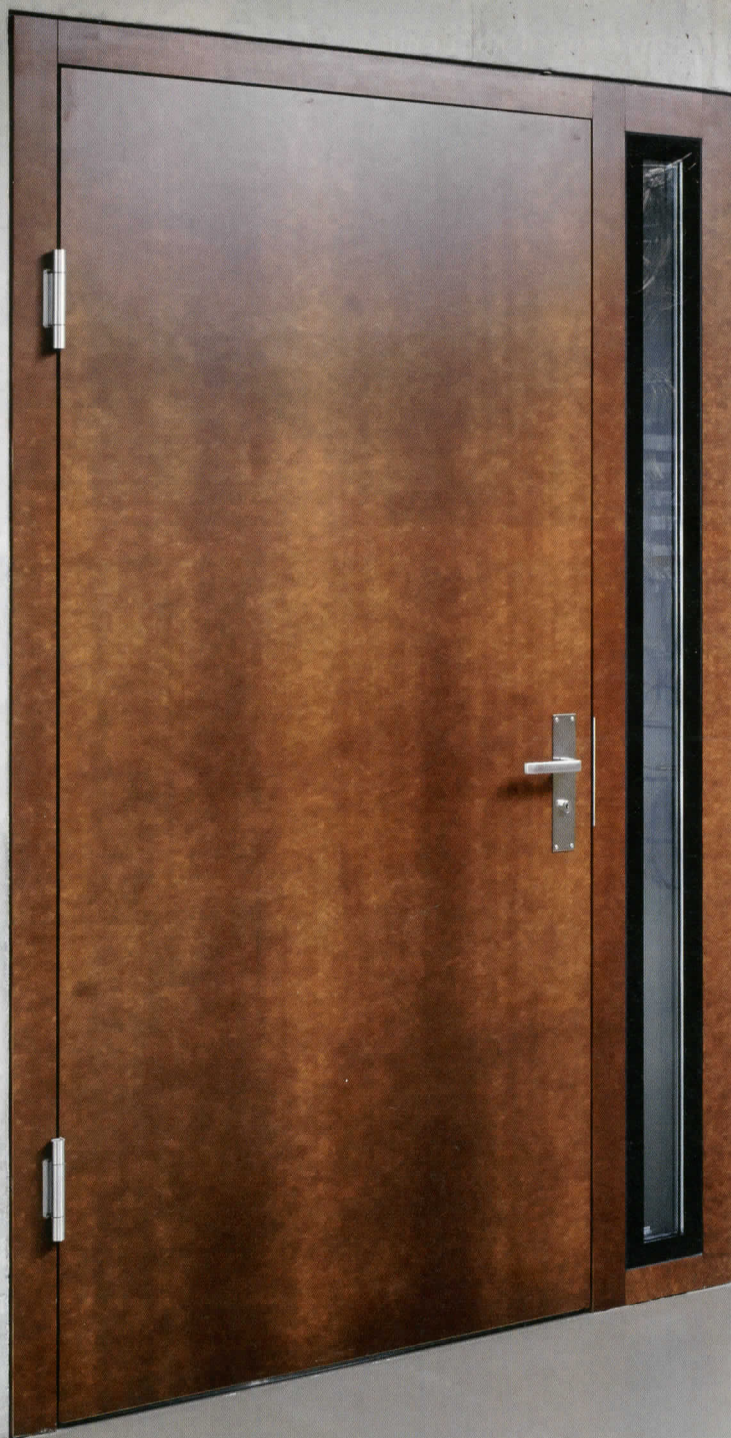
**Roboter eröffnen
dem Holzbau ganz
neue Möglichkeiten**

**Die Furnier- und
Lackspezialisten
aus Sumiswald**

**Wie heisser Dampf
Holz neues Leben
einhaucht**

**Der Turm im grünen
Weidenmantel**

**Killer Interior AG
gewinnt AWARD
BILDUNG HOLZ 2018**



**«Stark in Ästhetik und Funktion – PRÜM Türen bieten
Modellvielfalt in der Wohnraumgestaltung.»**

Christoph Wieland, Leiter Produktmanagement, KURATLE & JAECKER AG



Neue Vielfalt im Casapark-Sortiment

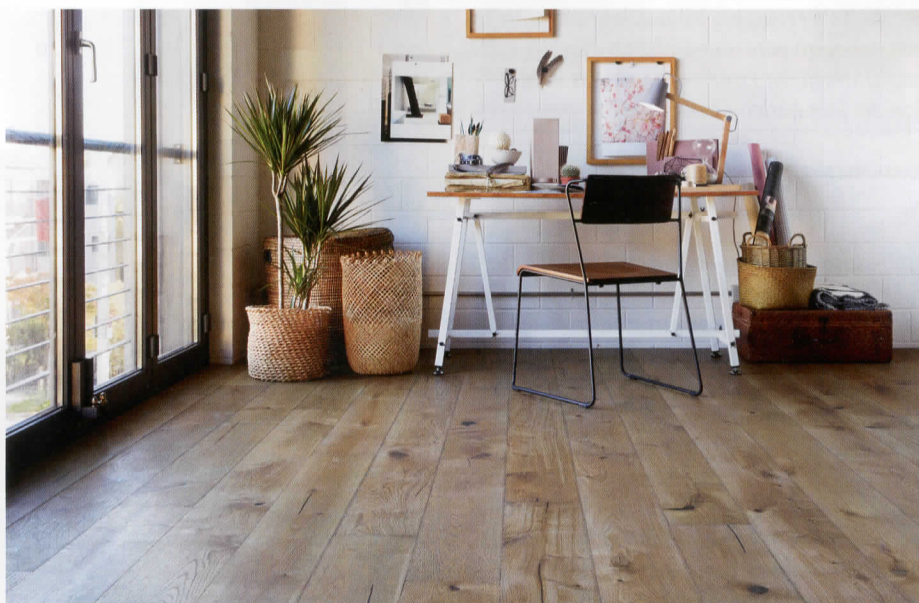
Das beliebte Landhausdielen-Sortiment Casapark von Bauwerk erhält rustikalen und charaktervollen Zuwachs. Ergänzt wird die Produktlinie mit spannenden Used Look-Oberflächen. Das Sortiment von Bauwerk entwickelt sich weiter und orientiert sich dabei gezielt am Puls der Zeit, wo Individualität und Vielfalt mehr denn je ganz oben stehen.

Grosszügige Eichendielen in schönen Farbnuancen erhältlich in lebhaften und ruhigen Sortierungen und drei verschiedenen Breiten: Das zeichnet das Casapark 3-Schicht-Sortiment aus. Die Casapark-Landhausdielen in bewährter Bauwerk-Qualität bieten vielfältige Gestaltungsmöglichkeiten – und das zu einem äusserst attraktiven Preis. Die drei Breiten sind nicht nur eigenständig einsetzbar, sondern bringen kombiniert – dank verschiedener Verlegungsmöglichkeiten – Individualität «auf den Boden». Dieses spannende Sortiment erhält nun ein Update mit vier neuen Farben: Creta, Ambra, Avena, Grano.

Charaktervolle Vielfalt

Neu setzen charaktervolle Used-Look-Produkte im Casapark-Sortiment besondere Akzente. Die abgenutzten Kanten, Risse sowie die schöne Patina sind charakteristisch für diese Landhausdielen. Die Optik dieser Böden mit rustikaler Sortierung sorgt für Spannung und Authentizität. Ausserdem sind sie sehr einfach zu handhaben und besonders pflegeleicht.

Die Struktur des Holzes ist durch die Patina deutlich zu sehen und gibt ihm seinen ganz eigenen Charme, der einen einfängt und von vergangenen Zeiten träumen lässt.



Der Eichenboden «Eiche Tabacco» im Used-Look mit seinem individuellen Charakter liegt voll im Trend.

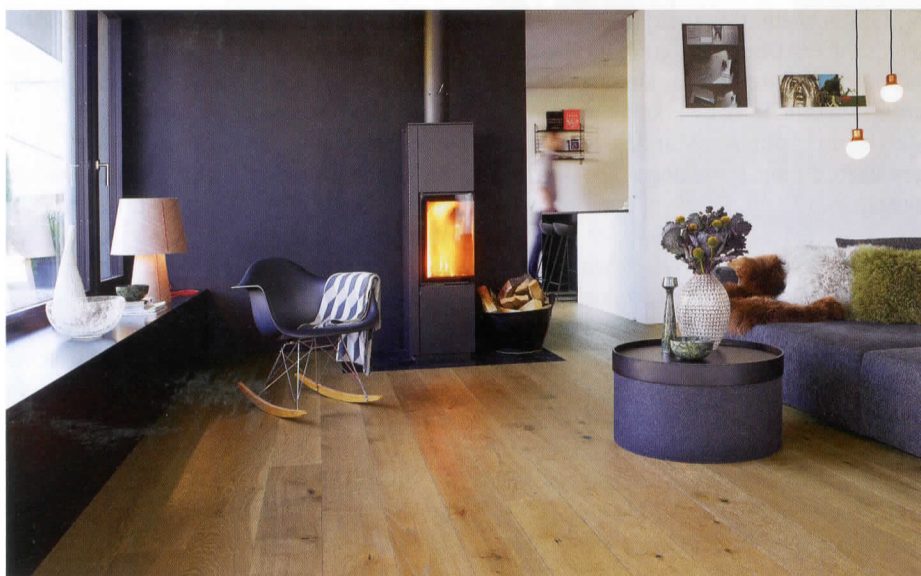
Gerade wegen ihres «gebrauchten» Erscheinungsbildes sind diese Böden die perfekten Partner für einen trendigen, aber dennoch individuellen Einrichtungsstil, der Wärme und Natürlichkeit ausstrahlt. Die Casapark Used Look-Oberflächen werden in einem aufwändigen Verfahren hergestellt und bekommen in einer überdimensionalen Badewanne ihren unverwechselbaren Charakter. Darin werden die Dielen mit pyramidenförmigen Steinen, ähnlich wie bei der Herstellung von Jeans im Used Look, ordentlich gewaschen. Anschliessend bekommen die Dielen eine besondere Beizenbehandlung, die einzigartige Patina- und Gebrauchsspuren generiert.

Zusätzlich zur besonderen Waschung zeichnet sich die Used Look-Linie durch länglich gekittete Risse aus, die einen rustikalen Charme ausstrahlen. Im Sortiment Casapark gibt es drei Used Look-Farben: Tabacco, Fango und Pietra.

Bauwerk Parkett
www.bauwerk-parkett.com

Unternehmen Bauwerk Parkett

Das Schweizer Traditionsunternehmen Bauwerk Parkett fertigt mit Zuverlässigkeit und Präzision Parkett für höchste Ansprüche. Bauwerk ist stolz auf seine Herkunft, setzt aber gleichzeitig einen Fokus auf Innovation. In den letzten Jahren hat sich das Unternehmen stark gewandelt und geht heute neue Wege. Aus dem ursprünglich technisch und produktionsorientierten Unternehmen hat sich ein marktorientiertes entwickelt, welches sich mit Themen wie Wohngesundheit, Nachhaltigkeit und Design beschäftigt. Mehr als 60 Prozent der Bauwerk-Produkte werden in St. Margrethen (Schweiz) hergestellt. Zwei zusätzliche Werke betreibt die Bauwerk Parkett AG in Kietaviskes (Litauen; seit 2014) und Đurđevac (Kroatien; seit 2017). Das Produktsortiment von Bauwerk umfasst mehr als 350 Artikel – von 2-Schicht über 3-Schicht bis hin zu Massivparkett. Im Jahr 2017 verkaufte Bauwerk ca. 3.8 Mio. Quadratmeter Parkett.



Ebenfalls neu im 3-Schicht-Sortiment ist das Eichenparkett der Farbe «Ambra».