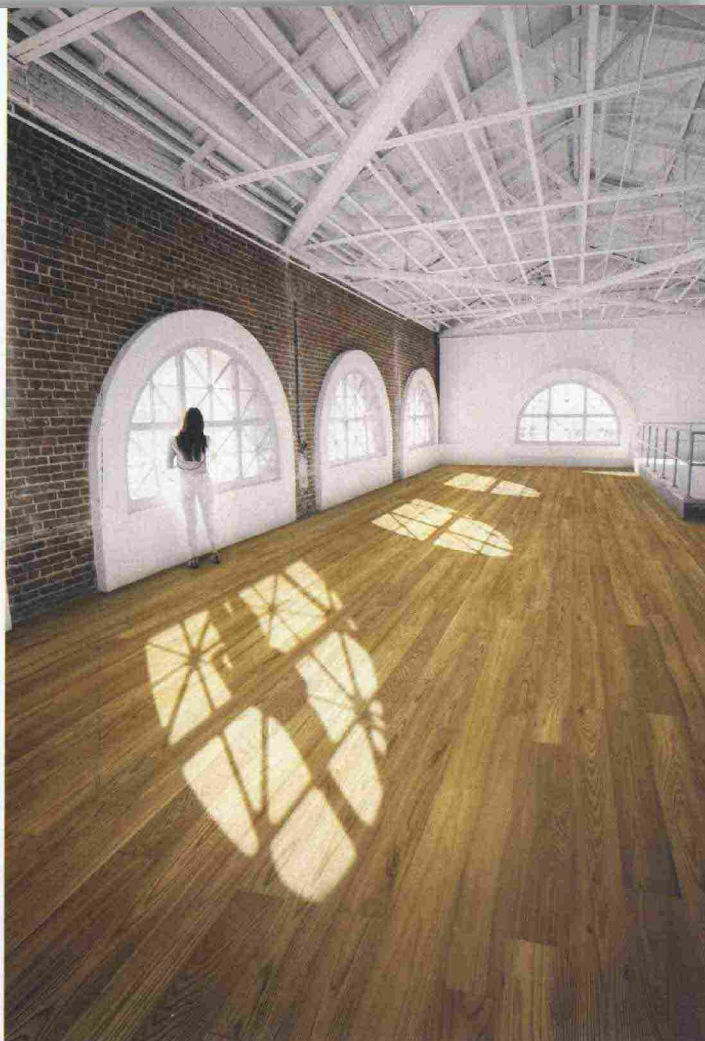


FOCUS  
DI ELOISE FARNESI

## IL PARQUET

LE INFINITE POSSIBILITÀ ESPRESSIVE DEL LEGNO, MATERIA D'ELEZIONE PER PAVIMENTI RICCHI DI FASCINO, FUORI DAL TEMPO

Se l'utilizzo del legno nelle pavimentazioni è antichissimo, la capacità di questo materiale di rinnovarsi rimanendo fedele a se stesso è indiscutibile, come conferma la selezione di nuove soluzioni in parquet riunite in questo articolo. L'elemento di novità non è rappresentato dalle essenze lignee, ma dalle possibilità di posa offerte da tipologie di taglio inedite, come la rivoluzionaria curvatura delle doghe introdotta da Patricia Urquiola per Listone Giordano, o dalla combinazione del legno con materiali diversi, come la ceramica di Cotto Possagno nelle realizzazioni di Cadorin. Faro della produzione più all'avanguardia resta inoltre la sostenibilità, alla quale tendono i sistemi di posa a secco, i trattamenti di finitura ad acqua e a olio naturale e, a monte del processo, la selezione di legnami provenienti da boschi gestiti con responsabilità.



### VELVET LARGE di BRUNO

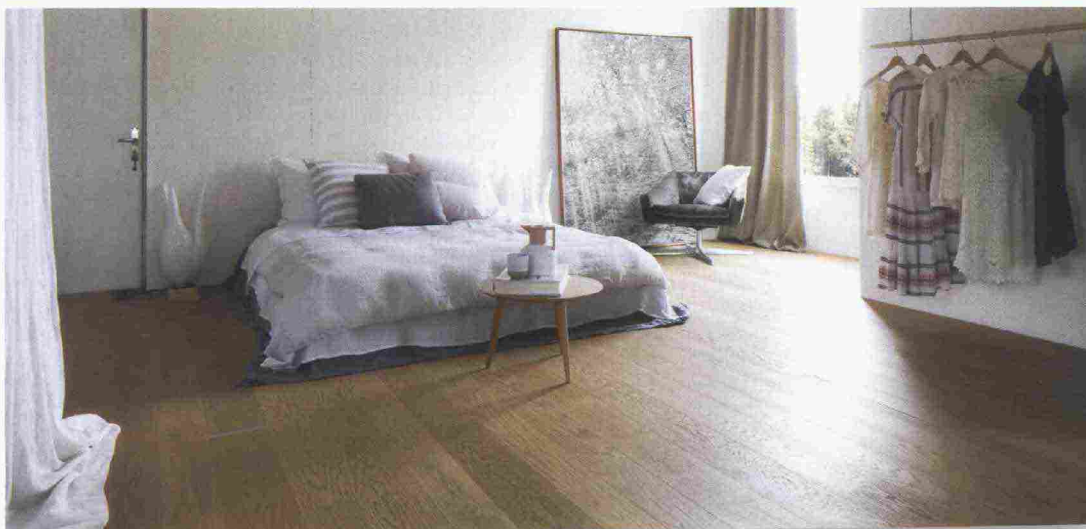
Nella collezione di parquet prefiniti a due strati, una soluzione in rovere naturale spazzolato LegnoAria posato a spina ungherese 45°. Molte essenze disponibili.

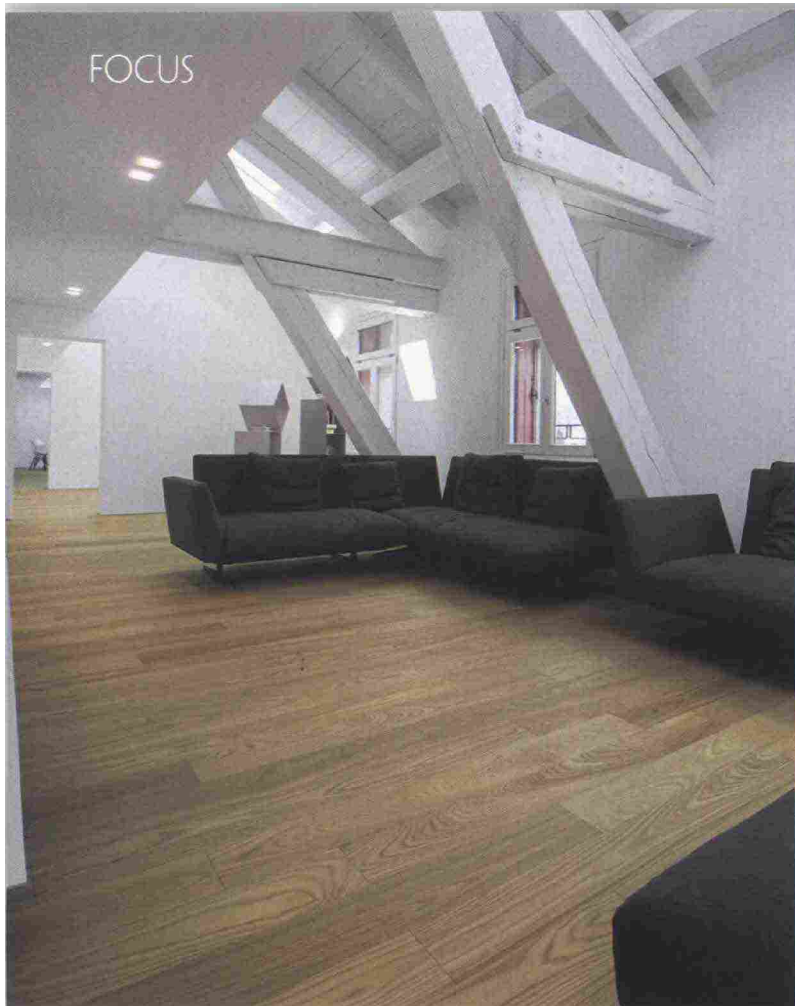
### B.COOL di BRUNO

Nella collezione di legni lavorati a mano Veins, un parquet prefinito due strati in olmo spazzolato 7 mani con finitura LegnoAria+natural, a base di olio naturale e a ridotte emissioni di composti organici volatili.

### VILLAPARK di BAUWERK

Plance di grande formato - 210x19 cm - lavorate in Svizzera senza utilizzo di sostanze chimiche, per la collezione Villapark, perfettamente bisellata per garantire facilità di posa e stabilità nel tempo. In foto, Villapark rovere mandorla.





### OLMO con finitura HABITAT di GARBELOTTO

Sopra, un prefinito due strati esaltato nelle naturali venature del legno di olmo dalla finitura Habitat, trattamento di verniciatura a base di acqua che conferisce un effetto matt alle superfici, rendendole morbide al tatto.



### BISCUIT di LISTONE GIORDANO

Nella collezione Natural Genius, Biscuit, a firma di Patricia Urquiola, reinventa il parquet attraverso la smussatura e curvatura delle doghe, unita a una leggera bombatura delle superfici, che rende possibili schemi di posa che guardano al passato ma in una veste del tutto contemporanea.



### BAUWERK ID di BAUWERK

È la targhetta in alluminio ionizzato con marchio Bauwerk e numero identificativo, abbinato a un pacchetto garanzia esteso a 10 anni dalla posa, che garantisce l'autenticità del parquet e la presenza delle numerose certificazioni conseguite dall'azienda per la sostenibilità dei suoi processi e prodotti, dalla certificazione FSC® a quella del Sentinel House Institut di Friburgo.